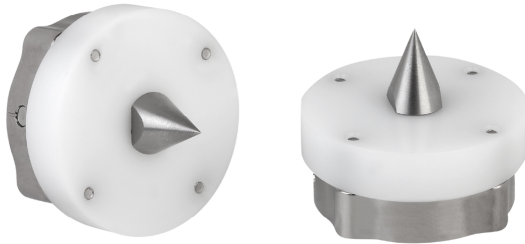


Tool Center Point VEE-TCP



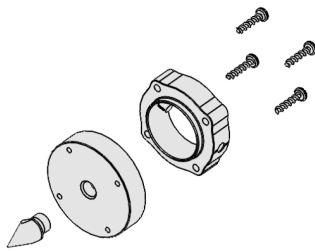
Idoneità per applicazioni specifiche del settore



Applicazioni

- Definizione della posizione utensile di un robot industriale mediante punta di centraggio direttamente flangiabile

Tool Center Point VEE-TCP



Design

- Punta di centraggio con interfaccia standard per moduli flangia VEE-QCM o moduli del vuoto VEE-QCMV

Design del sistema Tool Center Point VEE-TCP

Prodotti punti di forza del prodotto

- Determinazione della posizione dell'utensile semplice e veloce con l'aiuto del punto di centraggio facilmente riconoscibile
- L'attacco a baionetta permette di cambiare il punto centrale velocemente e senza attrezzi

Presentazione multimediale del prodotto

Medio

How-to-Video 03

Collegamento

<https://vimeo.com/147437579>

<https://vimeo.com/146367400>

